

## DS INFILTRATIEKRAT 1200L/GEOTEXTIEL SG29/29+AANSL

ART 5623

AFMETINGEN (CM)	VOLUME (L)	MATERIAAL	INFILTRATIEOPPERVLAKTE (M <sup>2</sup> )	AANSLUITING (MM)	OPSTELLING
180 x 120 x 60	1230	PP (polypropyleen)	3,60	160	BLOKOPSTELLING

### PRODUCTOMSCHRIJVING

De DS omwikkelde infiltratiekratten zijn voorverpakt in kant-en-klaar pakketten van 200l - 1200l wat zorgt voor een hoog gebruiksgemak op de bouwplaats. De waterdoorlatende BENOR gekeurde geo-textiel, waarin ze worden gewikkeld is een hoogwaardig, geweven doek uit kunststof; type SG29/29 (Bonar). Deze geo-textiel heeft geen risico op dichtslibben. Voorzien van een aansluiting van  $\varnothing 160$  (in & uit) en een inspectiekanaal.

### KENMERKEN

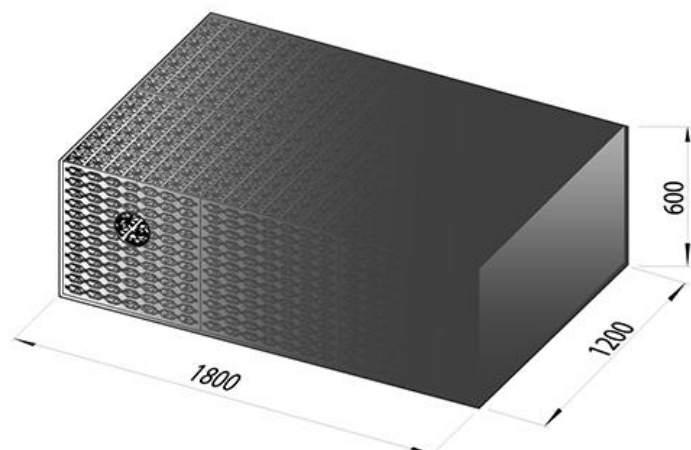
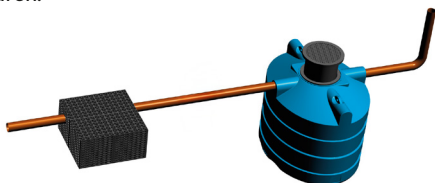
De DS Infiltratiekrat unit is vervaardigd uit PP (Polypropyleen):

- Extreme belastbaarheid op zeer lage inbouwdiepte
- Driedimensionaal waterdoorlatend
- Opslagcapaciteit = 95%
- Doorlaatcoëfficiënt = > 63%
- Max. Belasting = 700kn
- Belastbaarheid - min. Dekking:
  - Voetgangers = 15 cm
  - Personenwagens = 30 cm
  - Max. Bedekking= 240 cm
- Licht gewicht
- Gemakkelijk en snel te plaatsen

De DS Infiltratiekrat is speciaal ontworpen voor het gebruik op grote gedimensioneerde toepassingen. Het systeem maakt onderdeel uit van een duurzaam waterbeheer systeem en is bedoeld voor het bergen, transporteren en infiltreren van regenwater, hetzij afkomstig van een dak, straat, parking of van welk verhard oppervlak ook.

### PLAATSINGSVOORSCHRIFTEN

Infiltratiekratten moeten geplaatst worden op harde, geëgaliseerde ondergrond, vrij van stenen of scherpe objecten. Nadien worden de kratten aan de kanten aangevuld met rijnzand of keien (grind) om een goede infiltratie toe te laten. Tracht ervoor te zorgen dat er geen scherpe objecten rond de kratten komen om het geotextiel te vrijwaren van scheuren.



## DS INFILTRATIEKRAT 1200L/GEOTEXTIEL SG29/29+AANSL ART 5623

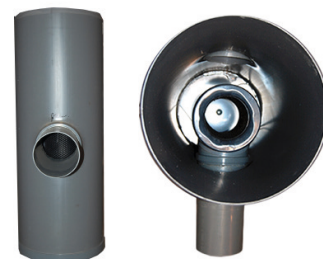
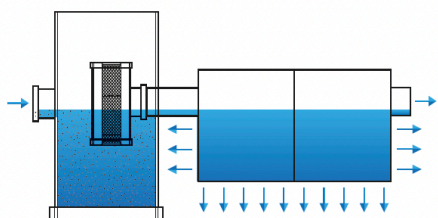
### OPTIES

#### FILTERPUT

Wordt voor het infiltratiesysteem geplaatst en vangt de kleine vaste delen op. Geschikt voor bladvang en filteren grof vuil.

CODE	REF
5707	PVC FILTERPUT 315x700 ø110

- Geschikt voor bladvang en filteren grof vuil
- Wordt gedimensioneerd naar het inkomend debiet
- Zelfreinigend effect
- Wordt voor het infiltratiesysteem geplaatst en vangt de kleine vaste delen op



#### PP GEURDICHT DEKSEL Ø 315

CODE	REF
8543	PP GEURDICHT DEKSEL Ø315

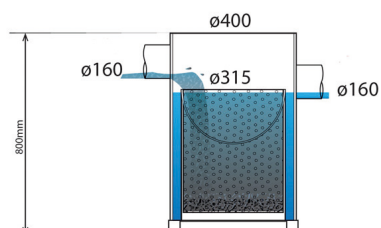


#### ZANDVANGPUT

Wordt voor de infiltratiekratten geplaatst. Lichaam in HDPE met uitneembare emmer in PVC.

- Met uitneembare PVC emmer
- Lichaam in HDPE met vlakke bodem
- Afmetingen : ø400 x H80 + ø315 emmer

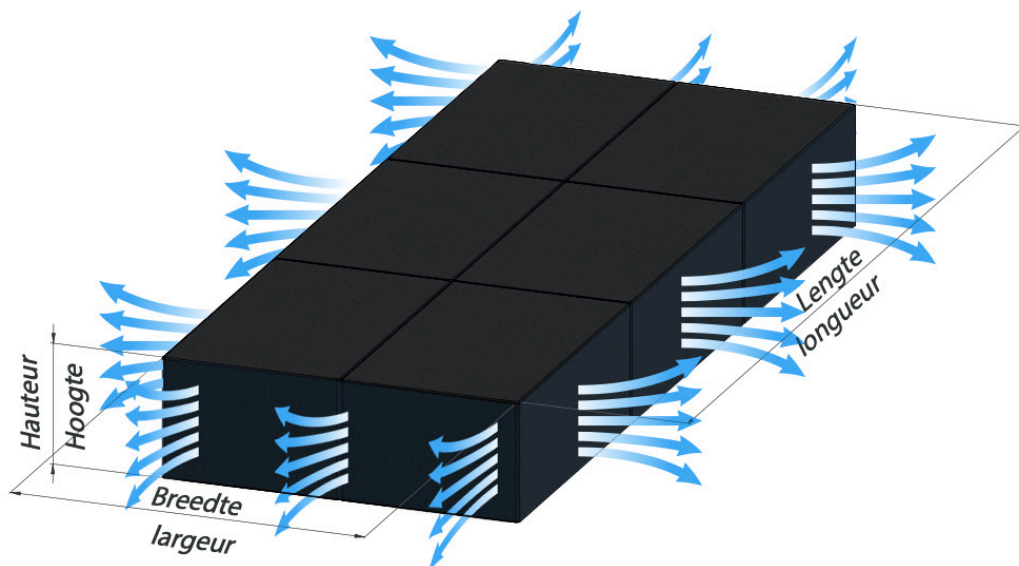
CODE	REF
5676	ZANDVANGPUT



## DS INFILTRATIEKRAT 1200L/GEOTEXTIEL SG29/29+AANSL

ART 5623

### HOE BEREKEN JE HET INFILTRATIEOPPERVLAK?



$$2 \times (\text{Lengte} + \text{Breedte}) \times \text{Hoogte} = \text{Infiltratieoppervlakte (m}^2\text{)}$$

### HOE BEREKEN JE HET INFILTRATIEVOLUME?

BASISBEREKENING: 25l / m<sup>2</sup> aangesloten dakoppervlak

Voor projecten groter dan 1200l kan er een combinatie van verschillende standaardreferenties worden toegepast. Indien het te infiltreren volume niet gekend is of bij onzekerheden inzake de dimensionering van het infiltratiebekken, gelieve dan contact op te nemen met DS Plastics (afdeling Watertreatment) voor een offerte en technische uitwerking op maat.